

co.met-Kongress 2024

| Die digitale Transformation in der Energiewelt |

co.met
www.co-met.info

&

korero

Wichtiger Hinweis

Diese Präsentation dient allgemeinen Werbe- und Informationszwecken, d.h. es handelt sich bei den bereitgestellten Informationen lediglich um unverbindliche Werbeangaben. Maßgeblich und rechtsverbindlich für Beauftragungen von Leistungen aus dem Portfolio der co.met GmbH, insbesondere im Hinblick auf den individuellen Leistungsumfang, sind ausschließlich die jeweils zu Grunde liegenden Vertragsunterlagen inklusive Anlagen. Die Informationen in dieser Präsentation stellen keinerlei Zusage, Zusicherung von Eigenschaften oder anderweitige rechtliche Verpflichtung der co.met GmbH dar. Die Informationen in dieser Präsentation sind urheberrechtlich geschützt und vertraulich. Alle Rechte, einschließlich der Vervielfältigung, Veröffentlichung, Bearbeitung und Übersetzung, bleiben vorbehalten.

Wir stellen uns vor

Sven Fegert

Gründer &
Geschäftsführer der
korero GmbH

(seit 2019)



Peter Hennrich

Bereichsleiter Vertrieb &
Marketing der co.met
GmbH

(seit 2011 bei co.met)



co.met stellt sich vor

Gründung 01.07.2001

Unternehmenssitz Saarbrücken

Gesellschafter Stadtwerke Saarbrücken GmbH

Mitarbeiter rd. 125

Geschäftsfelder

- Messstellenbetrieb und Metering-Services gemäß MsbG
Messwertbeschaffung, -verarbeitung und -andienung
- Betrieb und SaaS-Andienung (eigenentwickelter) IT-
Anwendungen für Messwertbeschaffung, Steuerung, Asset-
Management und Arbeitsorganisation
- BPO-Energiemarkt- und Datendienstleistungen für Stadtwerke,
Energieversorger und Kommunen
- Bundesweiter Betrieb von LoRaWAN-Telekommunikationsnetzen



korero auf einen Blick

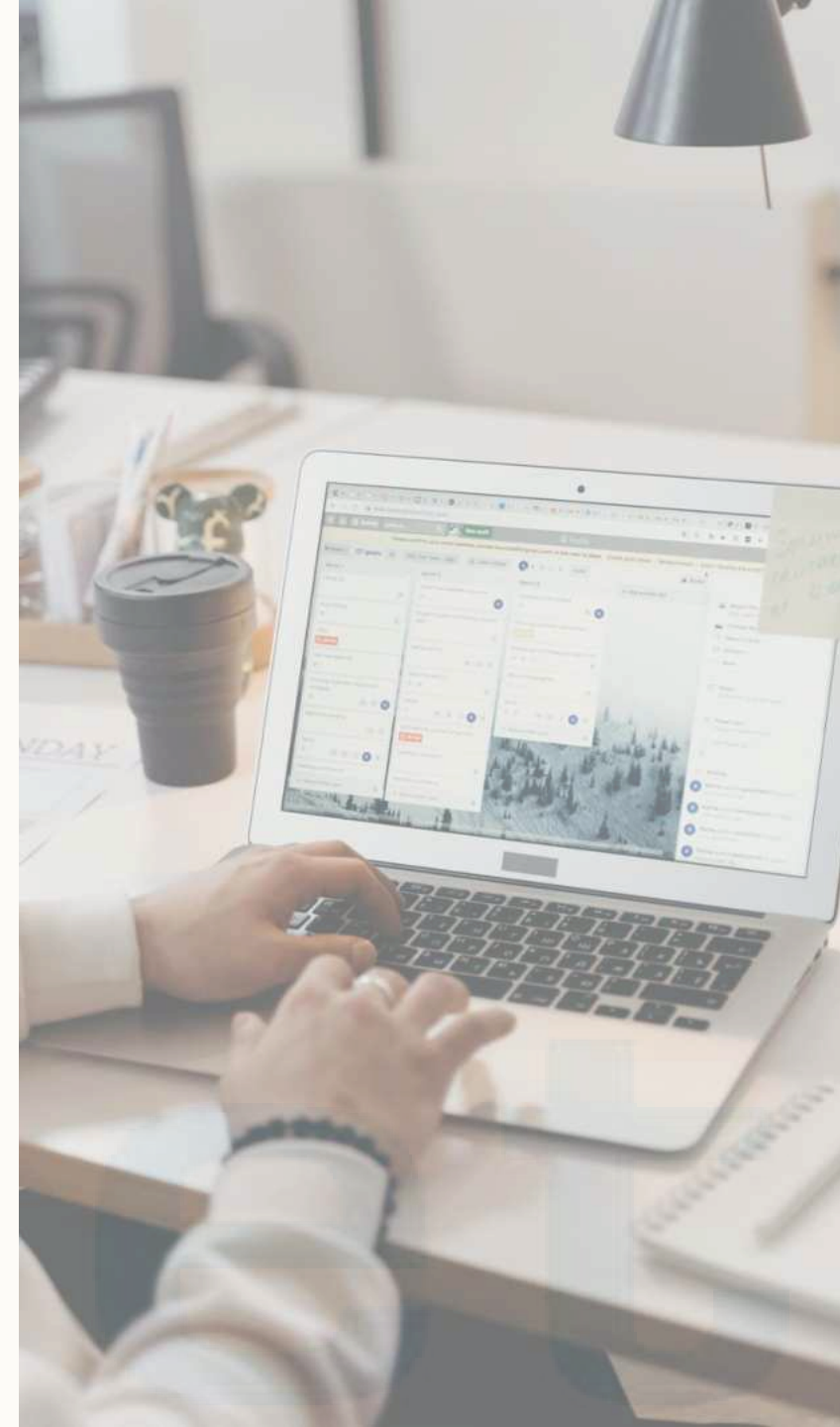
Gründung 01.07.2019

Unternehmenssitz München

Gesellschafter Sven Fegert und Christoph Eckert

Mitarbeiter 20

Geschäftsfelder Erbringung von Dienstleistungen im Bereich der Unternehmensberatung, insbesondere Erbringung von Dienstleistungen gegenüber Dritten in den Bereichen Organisation, Prozesse, Strategie und Management



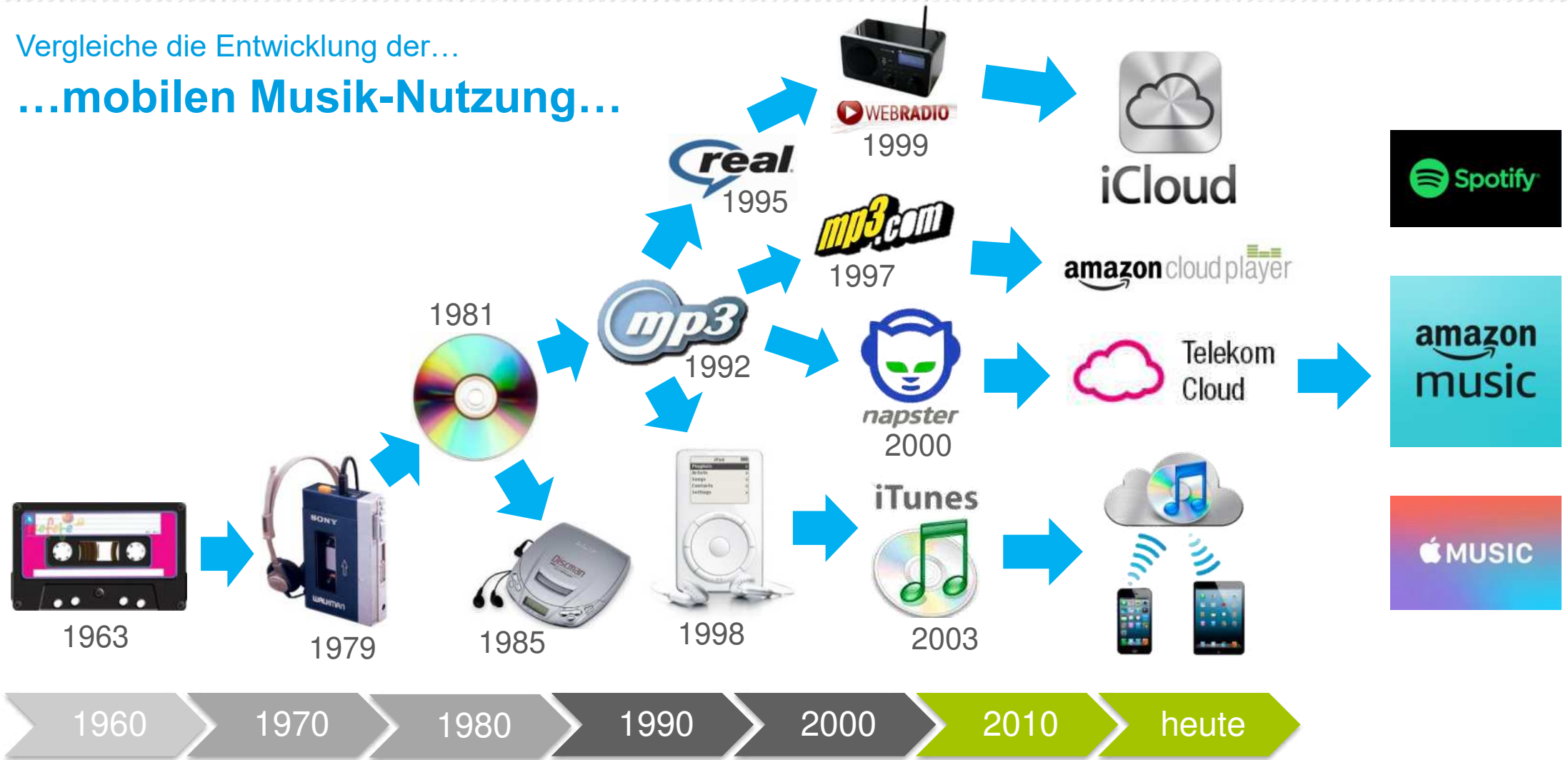
Was bedeutet „Transformation“?

Transformation = grundlegender Wandel

In gesellschaftlicher Perspektive werden mit dem Begriff sprunghafte Veränderungen in der politischen, wirtschaftlichen oder technologischen Entwicklung verstanden.

co.mmet

Vergleiche die Entwicklung der...
...mobilen Musik-Nutzung...



1963-2014: Entwicklungs- und Marktreifezyklus von 50 Jahren !!!



17. Juli 2014

... mit der Entwicklung in der Energie- und Versorgungswirtschaft.

z.B. im Messwesen...



1910 - 2014

ab „morgen“

Paradigmenwechsel: Von der Mechanik zur Cloud in „Nullzeit“



17. Juli 2014

„Smart Metering – Wirtschaftlichkeit aus der Cloud“

© 2014 | co.met GmbH



damals...

co.met GmbH - Hintergründe

Ausgründung des Bereiches Zählerwesen und Verbrauchsdatenverarbeitung aus dem VVS-Konzern Saarbrücken

Ziele der Ausgründung:

- ✓ Steigerung von Effizienz und Qualität der Metering-Prozesse der VVS
- ✓ Reduktion von Kosten im VVS Konzern
- ✓ Abbildung der Vorgaben des Legal Unbundling
- ✓ Gewinnerwirtschaftung außerhalb der VVS



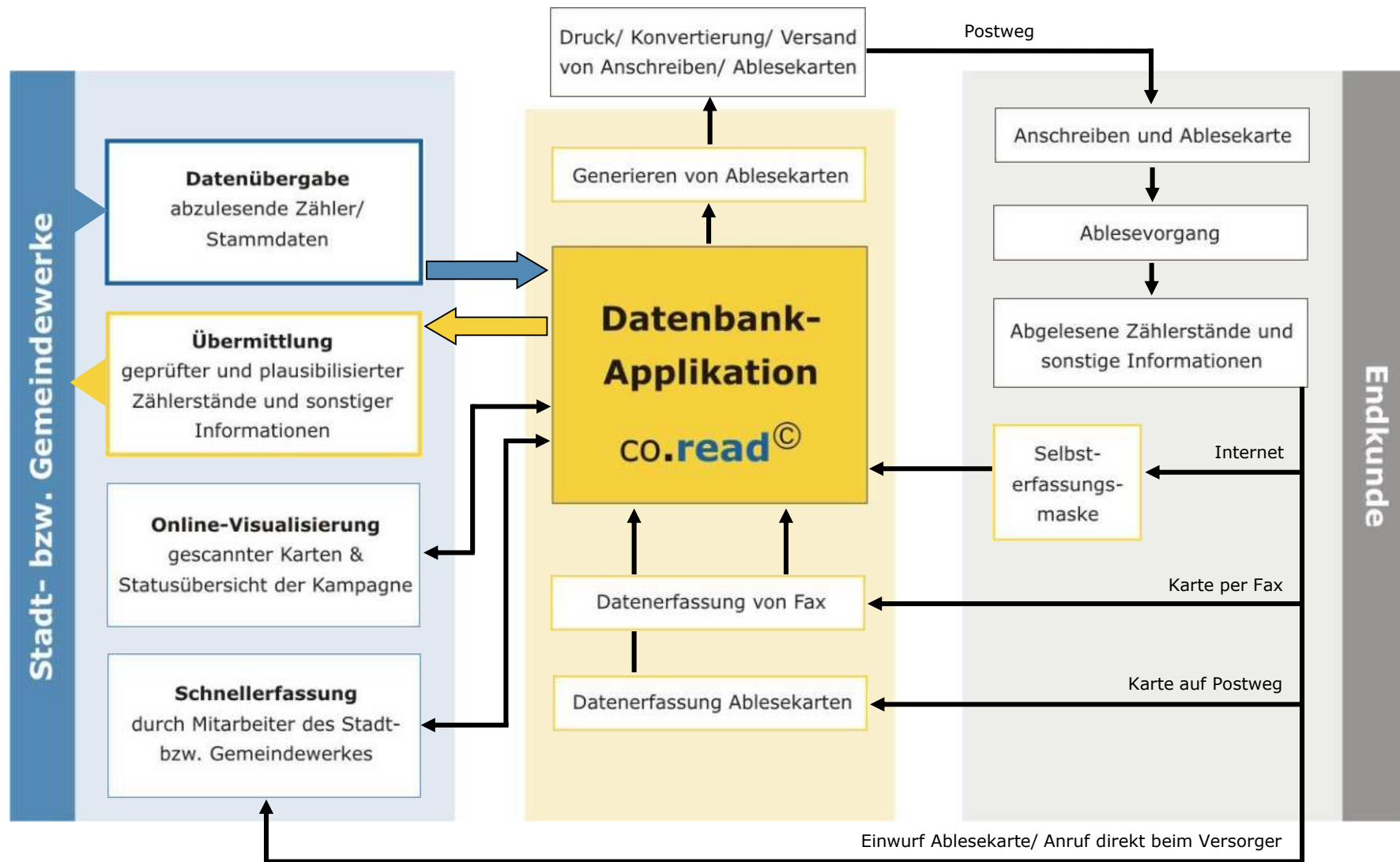
Leistungen für den Gesellschafter VVS

co.met erbringt derzeit als Generalunternehmer für die Stadtwerke Saarbrücken alle anfallenden Leistungen im Bereich Messtechnik und Verbrauchsdatenverarbeitung (ca. 230.000 Zähler der Versorgungsarten Strom, Gas, Wasser und Wärme)

- ✓ Auswahl und Beschaffung der gesamten Messtechnik
- ✓ Neuerrichtung von Messstellen **(ab 01.01.09 ausschließlich eHZ)**
- ✓ Ablesung (konventionell, Kundenselbstablesung, mittels Online-Portal und Fernauslesung)
- ✓ Eichwechsel
- ✓ Trouble-shooting
- ✓ Deinstallation von Messeinrichtungen

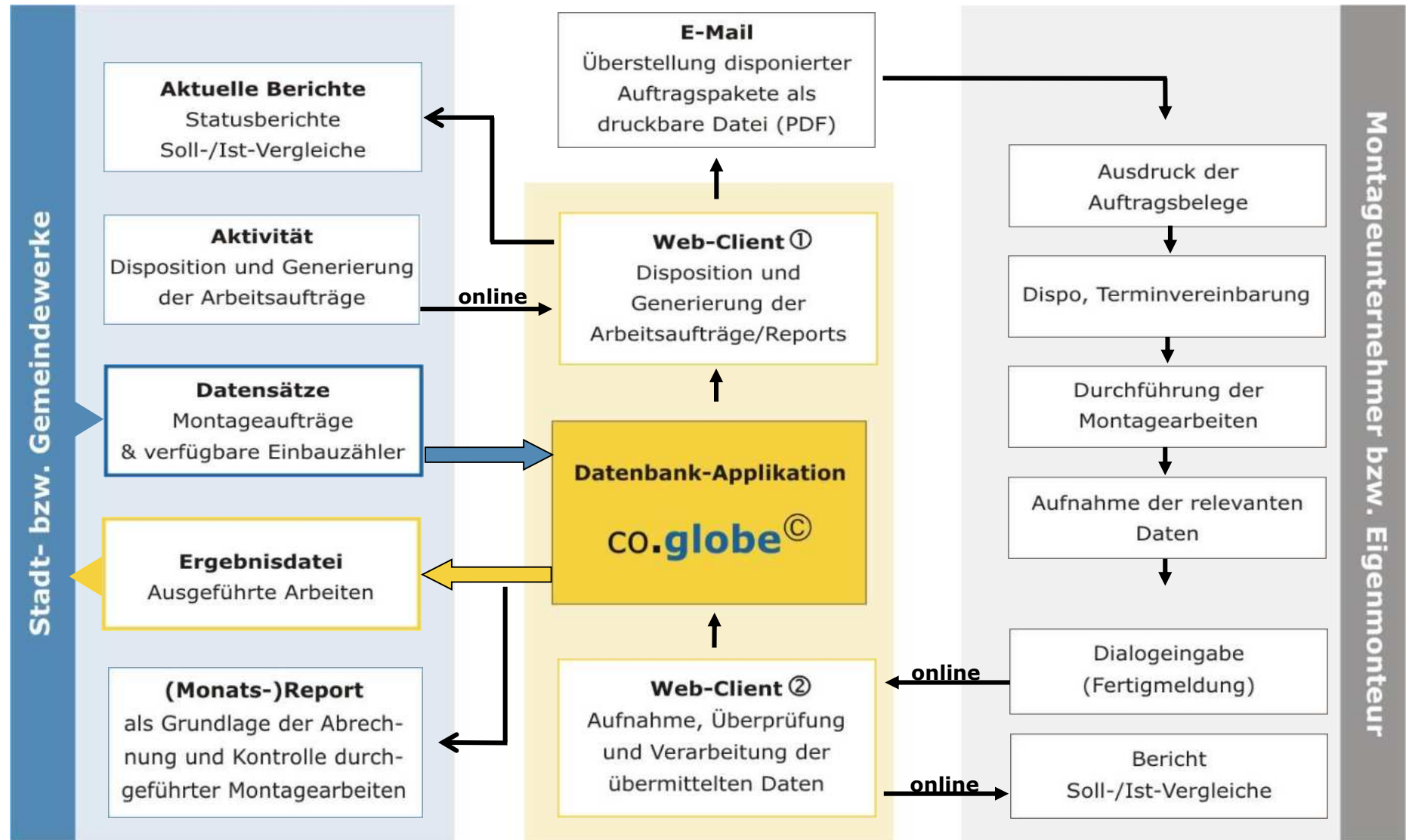


Dienstleistungen und Systeme





Dienstleistungen und Systeme





co.mobile[©] Workforce-Managementsystem (1)

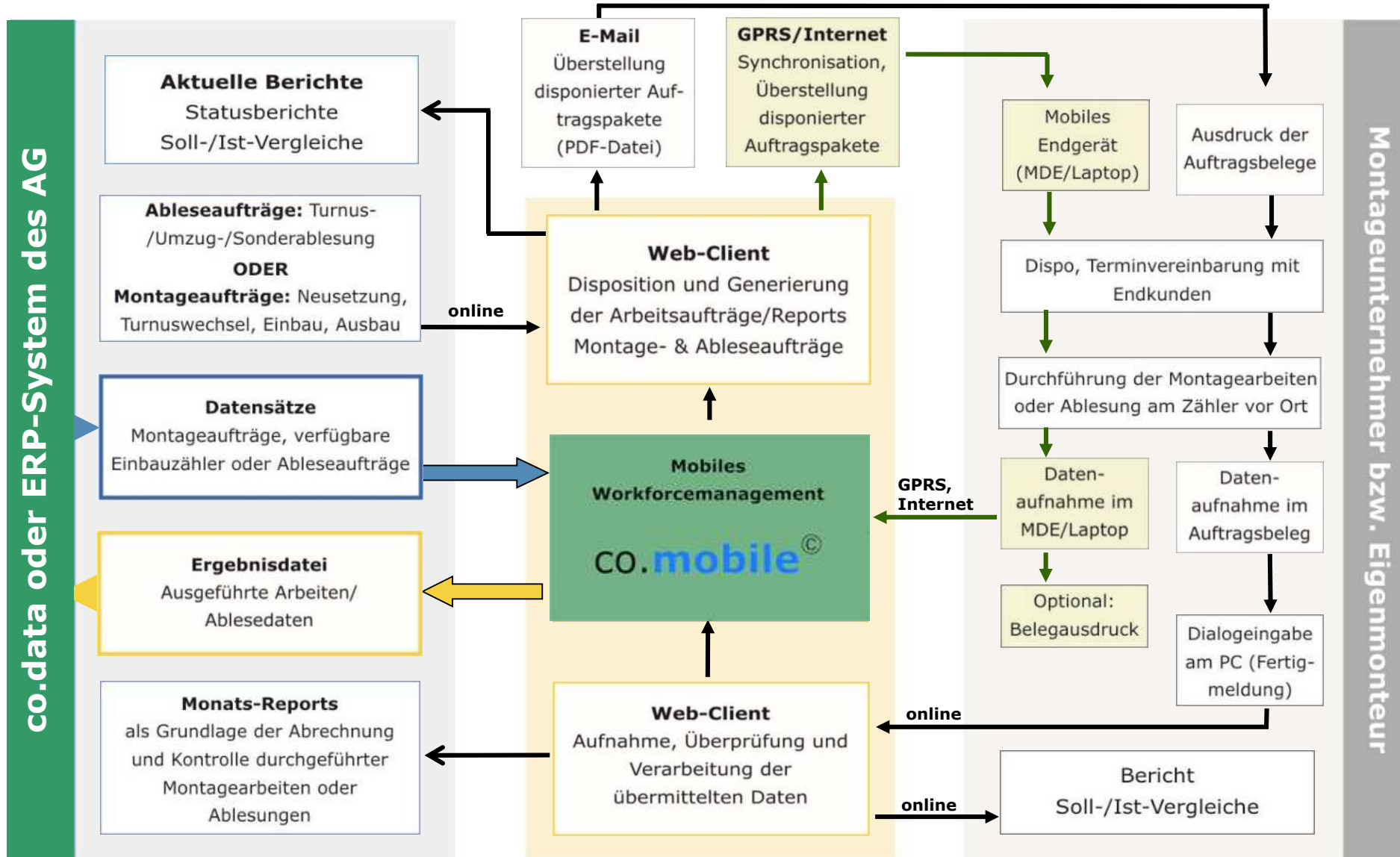


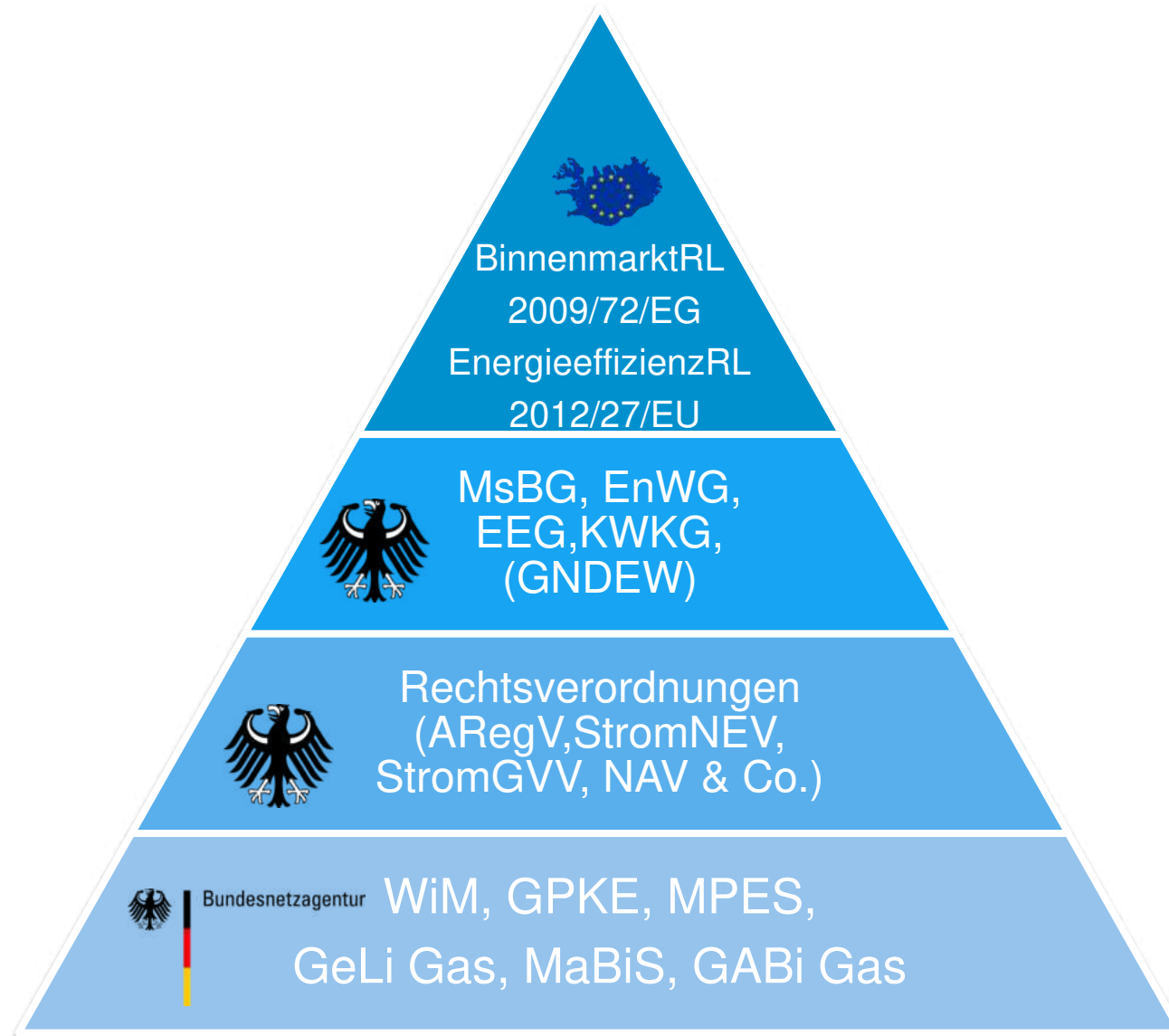
Im Zusammenhang mit der Installation von SMART-METERING-Komponenten ist die Automation der Datenerhebungsprozesse am Montageort unabdingbar. Auch ist in vielen Fällen eine Programmierung der Zähler und Zusatzgeräte vor Ort erforderlich (Zählpunktbezeichnung, Synchronisation von Uhren etc.).

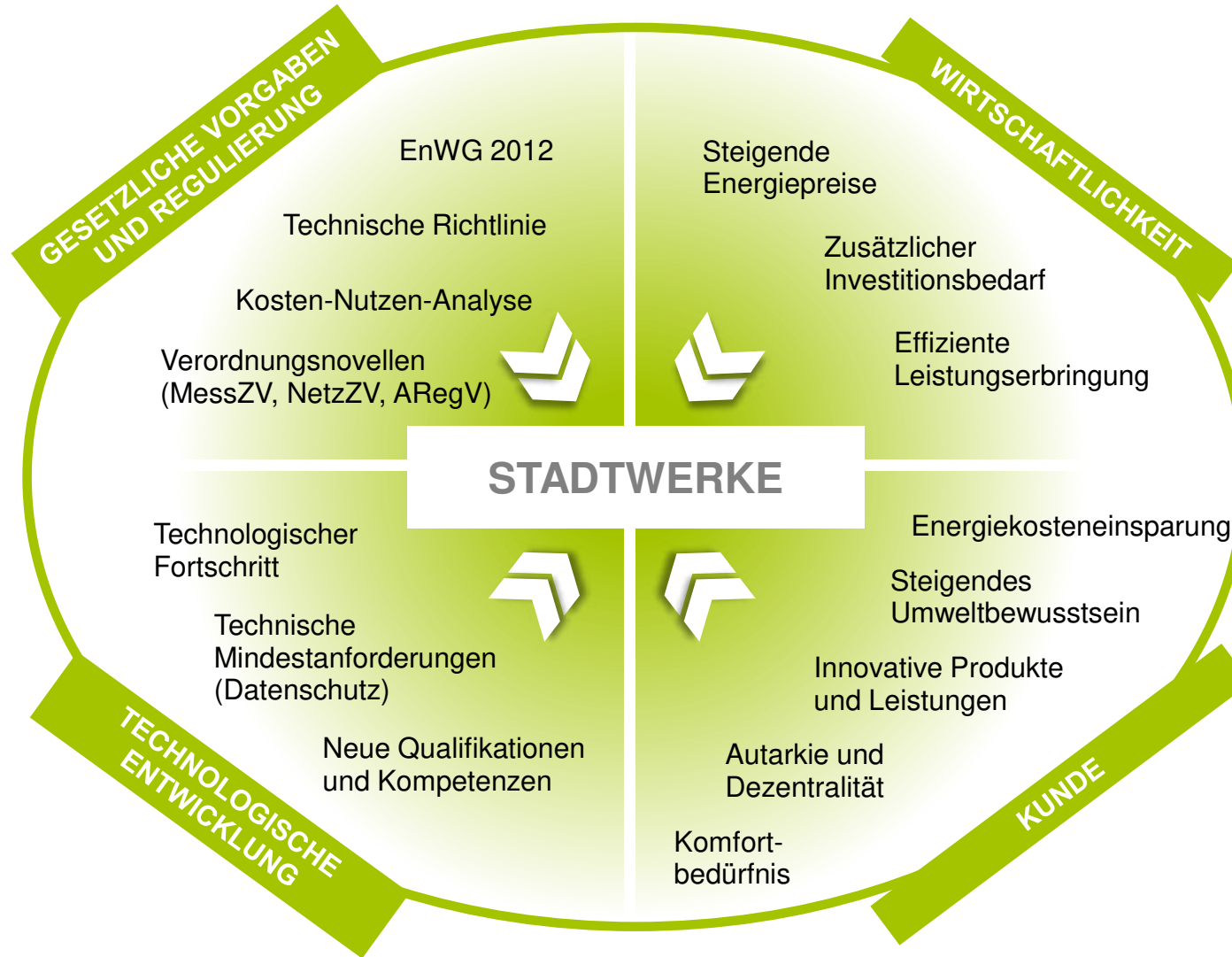
Zur Lösung dieser Aufgabenstellung hat co.met ein ASP-Workforce-Managementsystem entwickelt, welches exakt auf die Aufgabenstellung im Bereich SMART METERING angepasst ist. Die unter dem Label co.mobile[©] vertriebene Lösung interagiert optimal mit der Datenzentrale co.data[©], ist jedoch auch über Standard-Schnittstellen direkt an die marktüblichen Abrechnungssysteme (IS-U etc.) anbindbar.



Dienstleistungen und Systeme



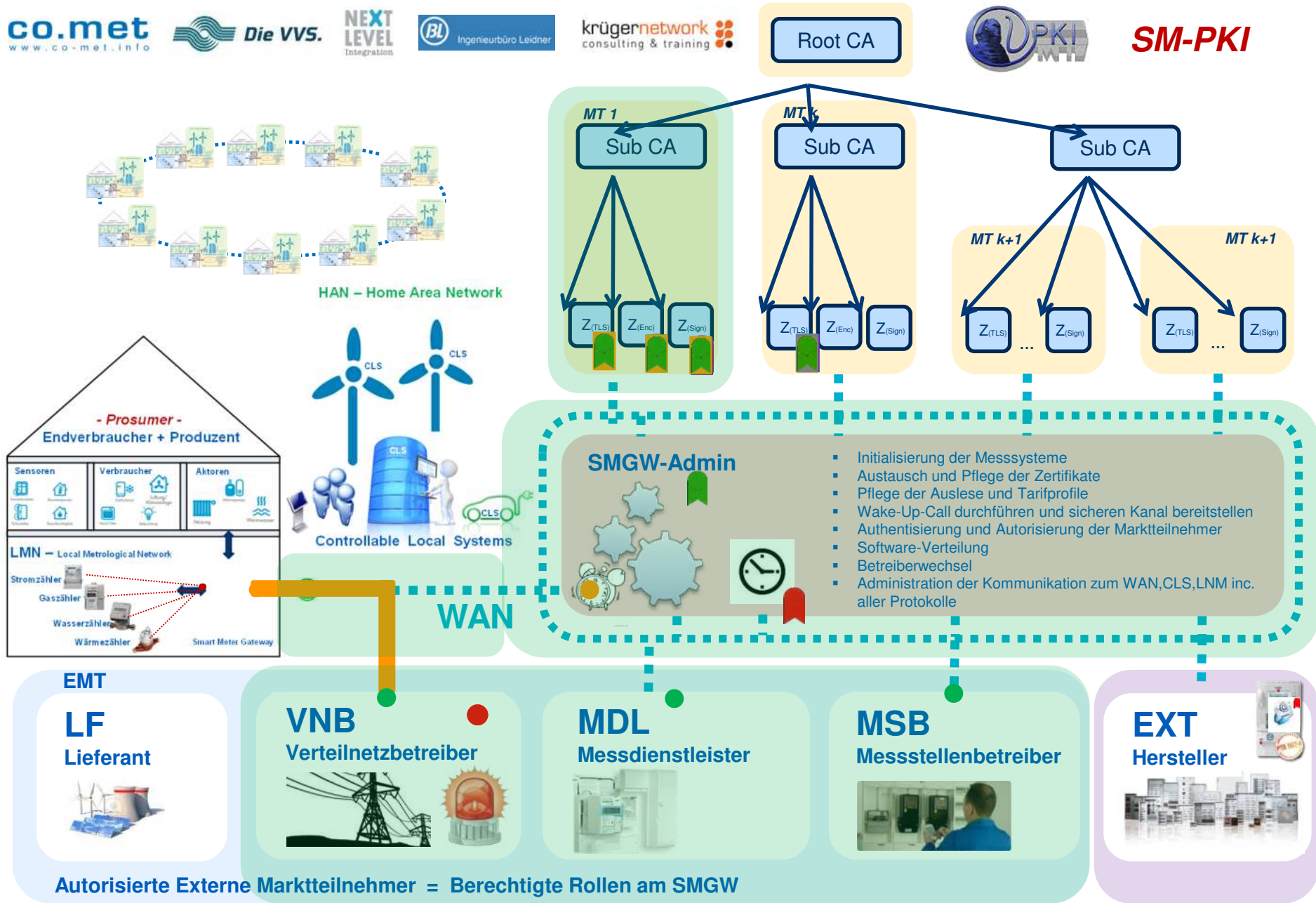




28. Mai 2013

„Lösungen für das Messwesen von morgen“

© 2013 | co.met GmbH



Große Herausforderungen für die Stadtwerke...

- Neue vielschichtige Aufgaben, hohe Komplexität (z.B. GWA)
- Veränderte Geschäftsmodelle, neue Produkte, mehr Wettbewerb?
- Routine-Bereich „Mess- und Zählerwesen“ rückt massiv in den Fokus
- Betrifft aber alle Marktrolleen sowie nahezu alle Organisationsbereiche (MSB, VNB, LF)
- Neue Fach-Kompetenzen und HR-Qualifikationen
- Massive Anpassungen in der eigenen Prozess- und IT-Landschaft
- Neue Technologie-Bereiche (Mess- und Übertragungstechnik, ITK, Displays)
- Entwicklung eines „Master-Plans“ für den eigenen Rollout
- Sicherstellung der Wirtschaftlichkeit durch „möglichst“ effiziente Umsetzung

Change Management...!



17. Juli 2014

Change Management...? Mit ungleichen Voraussetzungen...!

Im direkten Vergleich wird sehr schnell deutlich, wie unterschiedlich die beiden wesentlichen Stadtwerke-Gruppen jeweils für sich in der Lage sind, Veränderungsprozesse umzusetzen...

Stadtwerke-Konzernbeteiligungen Block-gebunden, entflochten, modern <i>(i.d.R. >100.000 ZP im eigenen Stromnetz)</i>	Kommunale Stadtwerke (KMU's) kommun. Gesellschafter, voll integriert, traditionell <i>(i.d.R. <100.000 ZP im eigenen Stromnetz)</i>
<ul style="list-style-type: none"> + moderne Matrix-Organisation + Spezialisierungs-Mentalität + eher ausgeprägte Management-Kultur + z.T. mit eigene Metering-Service-Units + zentrale Koordination & Steuerung + optimiertes Beschaffungswesen + gute Personal-Ressourcen + Gezielte MA- und Nachwuchsförderung + Integr. IT-Landschaft, hoher Autom.-Grad + eigene Erfahrung mit SM-Pilotprojekten + aktive Lobby- und Verbandsarbeit + Investitions- und Kapitalgetrieben + Im Fokus: Effizienzsteigerung & Vertrieb 	<ul style="list-style-type: none"> ✗ traditionelle Linien-Organisation ✗ „Allrounder“-Mentalität ✗ eher Bürokratie-lastige Vorgangskultur ✗ Mess- und Zählerwesen voll integriert ✗ Personen-/ Bereichs-immanente Struktur ✗ Gewohnt klassische Einkaufsabläufe ✗ gerade ausreichend Personal-Ressourcen <small>(i.d.R.)</small> ✗ Nachwuchs- und Fachkräftemangel ✗ Standard. IT-Systeme, niedriger Autom.-Grad ✗ i.d.R. wenig Bezug zum SM-Thema ✗ wenig Lobby, ggf. nur noch regionale AG's ✗ kommunal-wirtschaftl./ -politisch bestimmt ✗ Im Fokus: Grundversorgung
<p align="center">» LEISTUNGS-PRINZIP «</p>	<p align="center">» PFLICHTERFÜLLUNG «</p>

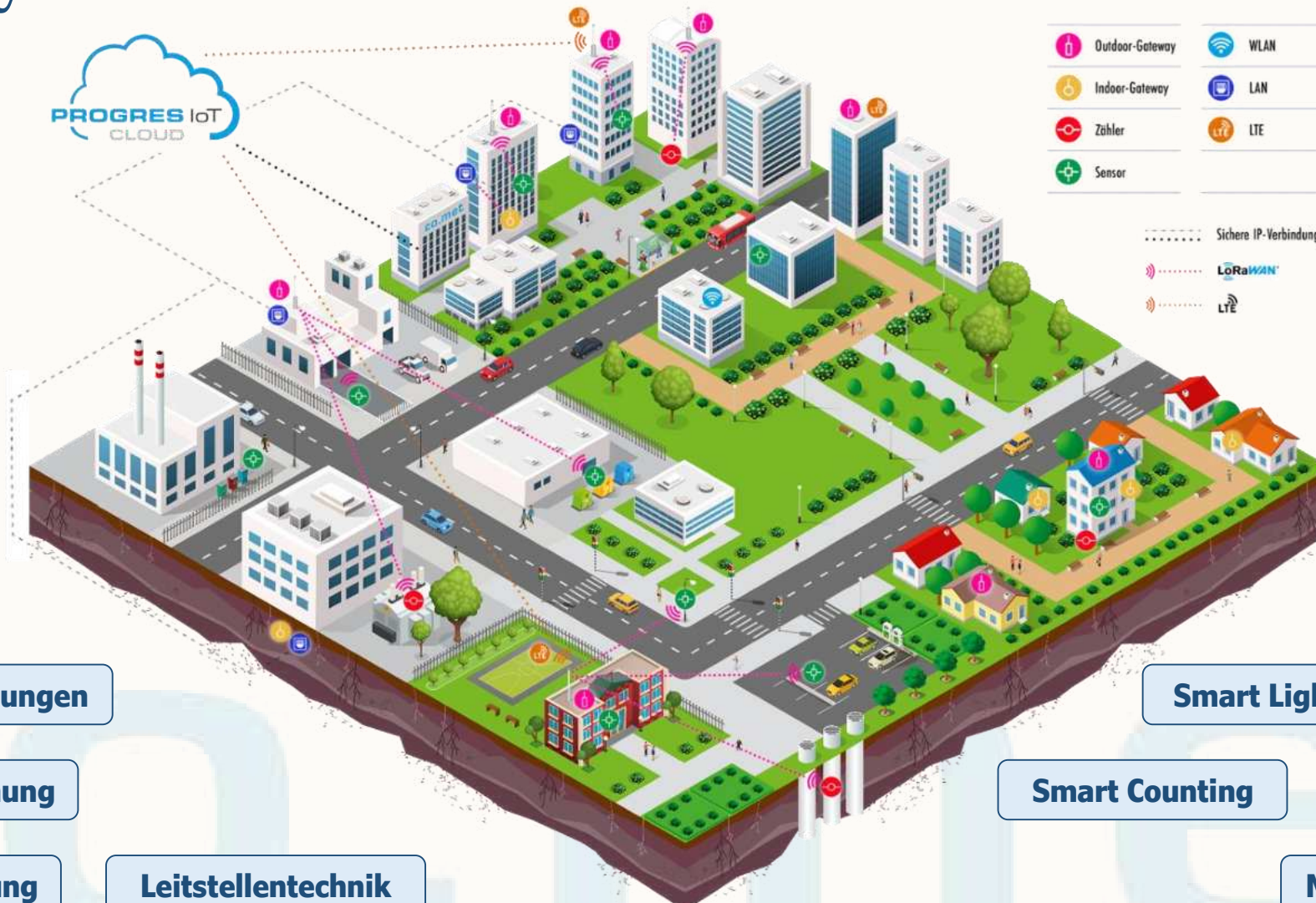


05. Februar 2014

„Lösungen für das Messwesen von morgen“

© 2014 | co.met GmbH

Smart City



Luftqualität

Smart Parking

Bodenfeuchtemessungen

Raumluftüberwachung

Leckageüberwachung

Leitstellentechnik

Smart Waste

Netzüberwachung

Smart Light

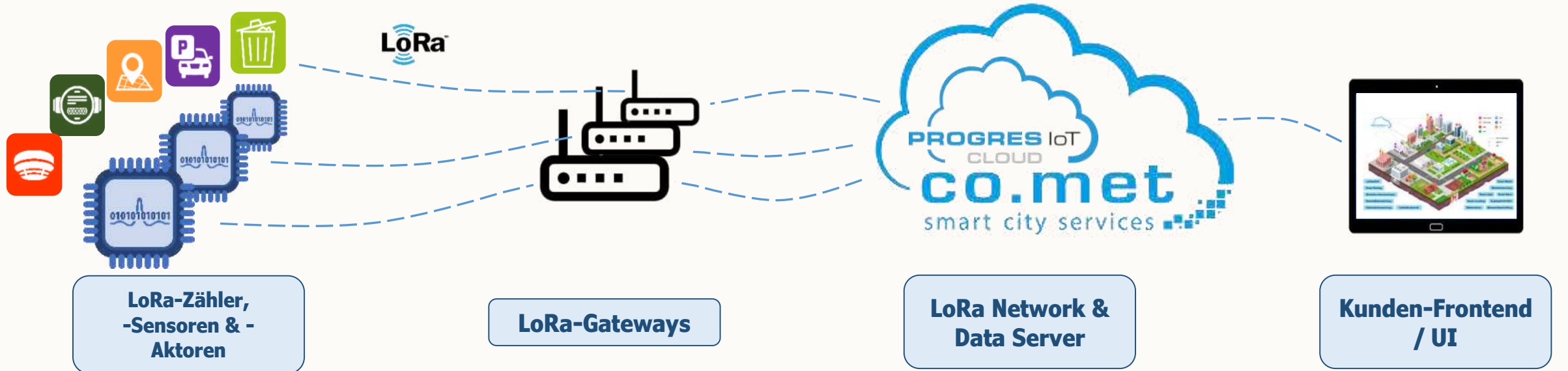
Smart Alarm

Smart Counting

Zugangskontrollen

Messwertbeschaffung

Ein LoRaWAN™ besteht aus ...



MODUL A Kundenselbstablesung

Management und Versand digitaler und analoger Ableseaufforderungen mit Auswahl von zahlreichen Rückmeldewegen.



co.read®

Portalbasierte
Cloudlösung zur
Messdatenerhebung

MODUL C co.read® Funk

Messdatenerhebung über die
Auslesung funkbasierter
Verbrauchszähler (z.B. LoRaWAN)

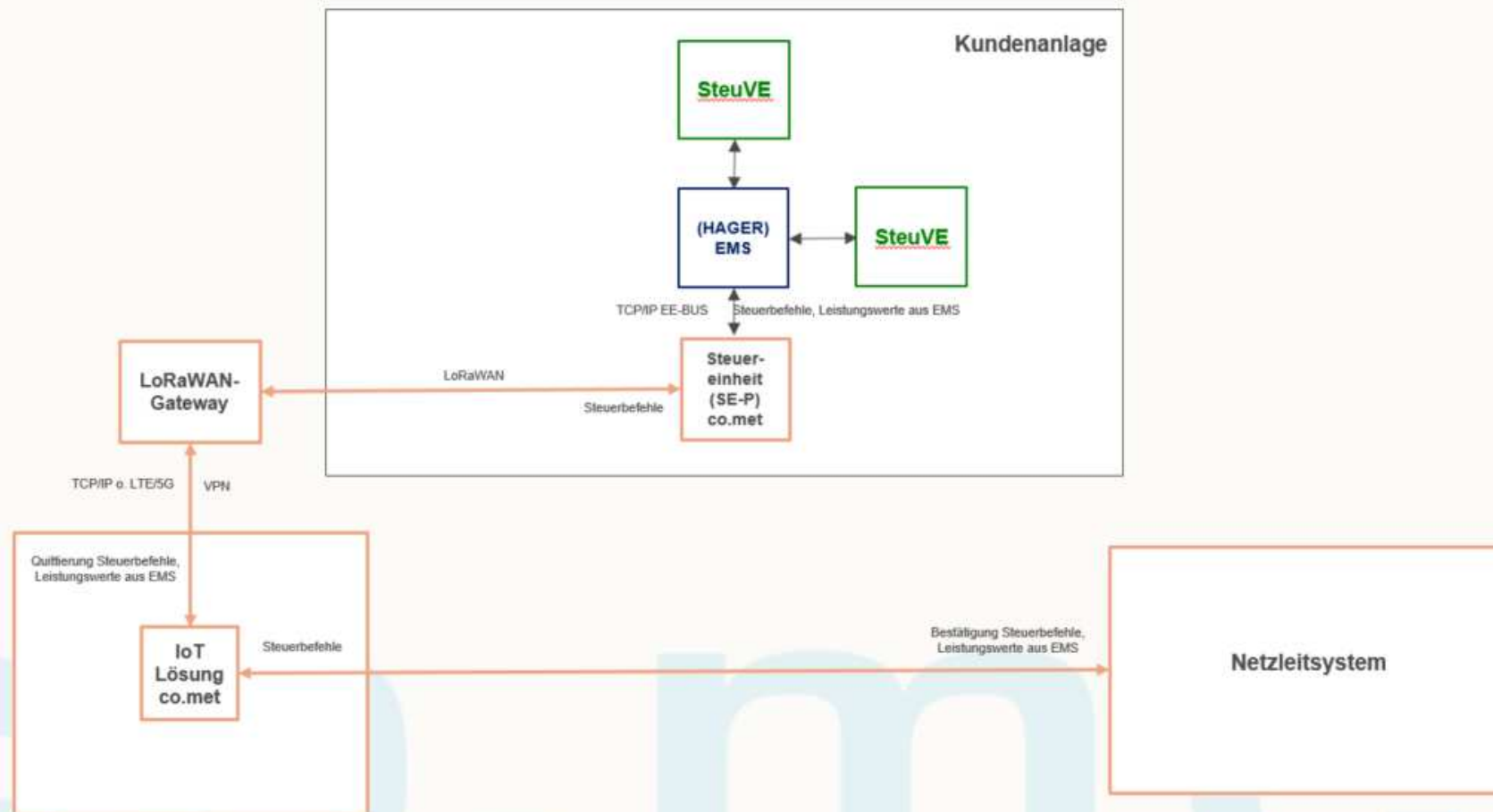


MODUL B Sichtablesung

In der Ausführung walk-by/ drive-by-
Auslesung (wM-Bus) mit der co.app.
Mit kameragestützter Erfassung von
Zählerständen.



...neue Lösungen

3. Lösung präventive Steuerung von SteuVE via LoRaWAN-Steereinheit (SE-P)

Heute....

co.read[®] – unsere Mess- und Datenschaﬀungsservices rund um Verbrauchszähler

co.mobile[®] **4.0** – unser Workforce-Management-System

co.line[®] – unsere Services zur Fernauslesung an registrierenden Lastgangzählern

MsbG-Services – unsere SaaS- und BPO-Komplettlösung für den Rollout von iMSys

PROGRES IoT – unsere Plattform im Kontext LoRaWAN[™] und Internet-of-Things (IoT)

co.llege – unser Beratungs- und Workshopangebot

mysmartshop.de – unser Onlineshop rund um Energieeffizienz, Messtechnik, IoT u.v.m.

Fazit

Die digitalen Herausforderungen in der Energiewirtschaft bleiben für alle Beteiligten maximal,
Tendenz weiter steigend.

co.met & korero

stehen Ihnen mit ihren Lösungen umfanglich als verlässliche Partner zur Verfügung.

co.met

Herzlichen Dank für Ihre Aufmerksamkeit!

Peter Hennrich

Bereichsleitung Vertrieb & Marketing
co.met GmbH

Sven Fegert

Geschäftsführer
korero GmbH

co.met GmbH

Hohenzollernstraße 75
66117 Saarbrücken
Telefon (0681) 587 – 2292

www.co-met.info



co.met
www.co-met.info